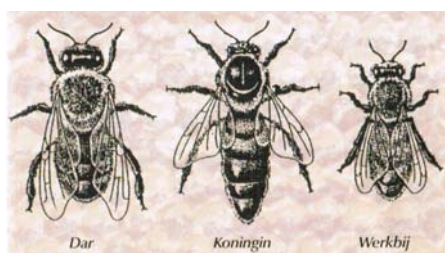




Start bij het IVN gebouw "DE STULP".
Ostaderstraat 30, Asten

1. LA langs Museum, daarna
2. LA zandpad in, waar we vlier *a.1, brandnetels *a.2 en braamstruiken zien.
3. LA bij t-splitsing, Bergdijk op, waar een prachtige dubbelstammige eik staat, een iep, helaas veel Amerikaanse vogelkers, boerenwormkruid *a.3 en esdoorns, (zie *s.9)
4. RA op einde, Nachtegaalweg, waar o.a. kers, rode esdoorn, lariks, tamme en paardekastanje (zie * s.2) en lijsterbes *a.4 te bewonderen valt.

We slaan even links het bospad in om vandaag van de IMKERvereniging St. Ambrosius te horen hoe belangrijk bijen voor ons voedsel en voor natuur en gezondheid zijn.



In deze bijenhal staat een gedeelte van de bijenvolken van de leden van deze imkervereniging. Hier hebben ook de 14 daagse bijenkomsten plaats en worden de imkerkursussen gegeven. Voor de bijenhal staat een bijenmuur ten behoeve van solitaire bijen. Dat zijn alleen levende bijen, die hun nesten maken in gaatjes in hout, strootjes of in de grond. Honingbijen en solitaire bijen zorgen samen met nog veel meer insecten voor de bestuiving van bloemen waardoor deze vrucht kunnen dragen. Denk aan het fruit wat we eten en de vele groenten., maar ook aan de zaden voor vogels en veel soorten knaagdieren. De imkers dragen het ambacht van imker over aan volgende generaties. Hierdoor zal er ook in de toekomst een rijke oogst te verwachten zijn.

Toon Leenders

Daar zien we naast dalkruid in het voorjaar, trosvlier, sparren en ratelpopulieren.

5. TERUG naar de Nachtegaalweg, waar we LA onze weg vervolgen.
PAS OP: Dijkstraat oversteken en dan bospad langs het hekwerk.
LINKS aanhouden bij splitsing langs hekwerk, dit pad volgen tot aan weiland

